

Территориально-производственное объединение
Удмуртской Республики

КОПИЯ

Ижевское бюро технической инвентаризации
Условный номер: _____

коммун. во

ТЕХНИЧЕСКИЙ
ПАСПОРТ

на встроенное помещение
в 9-м эт. панельно-кирпичном жилом доме
(назначение нежилого строения)

Район _____
город (пос.) Ижевск
улица (пер.) Челюсина, 9а

Инвентарный № 94:420:002:
000010250

Форма технического паспорта
утверждена приказом МЖКХ
РСФСР от 29 декабря 1971 г. № 576

ФОНД

II. Экспликация земельного участка (кв. м)

III. Благоустройство здания полезной площади (кв. м)

[illegible]

IV. Общие сведения

назначение: Кенское ДНО

использование: неиспользуемое

Количество мест (мощность) _____

V. Исчисление площадей и объемов здания и его частей (подвалов, пристроек и т. п.)

[illegible]

VI. Литер.

Групи

Наим
констр
яте

ФУНДУ

а) Степ
яар
отде

6) Пер

Перекрытия	черд
	меж
	натп

Крыша

Полы

OKOE
—
LBC

Внутр
отдел

ан и электрические устройства	ОТ
	ВО
	КА
	РА
	БА
	9.7
	РА
	ТЕ
	ВО
	МЕ
	...

9-11324

% ИЗНОСА

Описание конструктивных элементов здания и определение износа

Литера

с/1

Год постройки

1996

Число этажей

4 - 10

Группа капитальности

Вид внутренней отделки

Наименование конструктивных элементов	Описание конструктивных элементов (материал, конструкция, отделка и прочее)	Техническое состояние (осадки, трещины, гниль и т. п.)	Удельный вес по таблице	Поправки к удельному весу в %	Удельный вес конструктивного элем. с поправ.	Износ в %	% износа к среднему гр. 7 × гр. 8 300	Тех. износ в %	
								элемента	к среднему
1	2	3	4	5	6	7	8	9	10
Фундаменты	к/б блоки	хор	1	1	2	6	0.12		
а) Стены и их наружная отделка	кирпичные	хор	32	1	32	6	1.92		
б) Перегородки									
в) Чердачное									
г) Междуетажное	к/б плиты	хор	13	1	13	6	0.78		
д) Надподвальное									
Крыша	шиферные рулонные	хор	2	1	2	6	0.12		
Полы	бетонные	хор	10	1	10	15	1.50		
Оконные		хор	12	1	12	15	1.80		
Дверные	простые								
Внутренняя отделка	штук-са-смес	хор	6	1	6	10	0.60		
Отопление	да								
Водопровод	да								
Канализация	да	хор	18	1	18	10	1.80		
Водоснабж.									
Ванн									
Эл. освещ.	да								
Радио									
Телефон									
Вентиляция	да								
Лифты									
Прочие работы	к/б в нормам	хор	5	1	5	15	0.75		

Итого: 100 × 100 × 9.39 ×

% износа (гр. 9) × 100
удельный вес (гр. 7)

= 9.1

коэффициент приведенный к 100 по формуле

Для жилых домов граждан
и общественного фонда

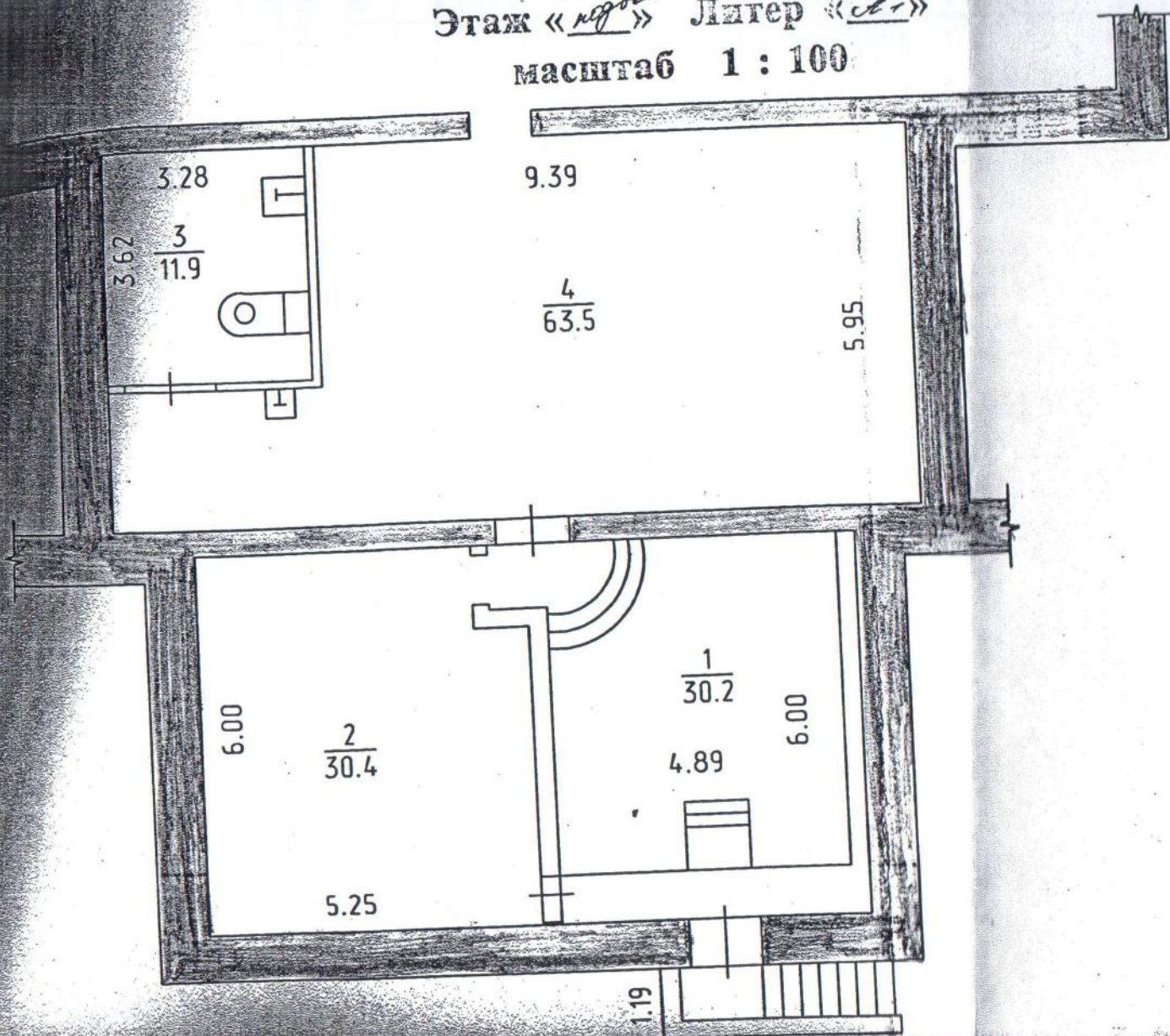
ЭКСПЛИКАЦИЯ

к поэтажному плану *бальн. пом. и*
жилого дома, расположенного в городе (поселке) *Шаров*
по ул. (пер.) *Чкалова, 9а*

Дата записи и этажа по плану	Этаж (включая с/этажа и концы кессонов)	Номер поме- щения (квар- тиры и др.)	Номер по эта- жу строения (комната, кух- ня, коридор, и т. п.)	Назначение частей помещения жилая комната, кухня, коридор, и т. п.	Площадь по внутреннему обмеру в кв. м				Высота поме- щения по внутреннему обмеру	Примеча- ние
					общая полез- ная	в том числе	жилая погр.	вспом. (под- собн.)	про- чая	
1	2	3	4	5	6	7	8	9	10	11
<i>М.</i>			<i>1</i>	<i>Переходная гр.</i>	<i>30,2</i>	<i>30,2</i>			<i>2,54</i>	
			<i>2</i>	<i>Спальня</i>	<i>30,4</i>				<i>1,97</i>	<i>30,4</i>
			<i>3</i>	<i>Сал. зал</i>	<i>11,9</i>		<i>11,9</i>			
			<i>4</i>	<i>Спальня</i>	<i>63,5</i>				<i>2,05</i>	<i>63,5</i>
				<i>Итого</i>	<i>136,0</i>	<i>30,2</i>	<i>11,9</i>			<i>93,9</i>

ИНВЕНТАРИЗАЦИЯ
ПЛАН

вср. помещение
по адресу: ул. Чинукан. 9а
Этаж «подвал» Лытер «А1»
масштаб 1 : 100



VII. Техническое описание пристроек и других частей здания

Наименование конструктивных элементов	литера	Удельн. вес по таблице		Поправки	Удельн. вес с поправк.	литера	Удельн. вес по таблице		Поправки	Удельн. вес с поправк.	литера	Удельн. вес по таблице		Поправки
Фундаменты														
Стены и перегородки														
Перекрытия														
Крыша														
Двери														
Окна														
Детальные работы														
Электроосвещение														
Другие работы														
Итого:		100	×				100	×				100	×	

Наименование конструктивных элементов	литера	Удельн. вес по таблице		Поправки	Удельн. вес с поправк.	литера	Удельн. вес по таблице		Поправки	Удельн. вес с поправк.	литера	Удельн. вес по таблице		Поправки
Фундаменты														
Стены и перегородки														
Перекрытия														
Крыша														
Двери														
Окна														
Детальные работы														
Электроосвещение														
Другие работы														
Итого:		100	×				100	×				100	×	

VIII. Исчисление восстановительной и действительной стоимости здания и его частей

Наименование здания и его частей	№ сборки	№ таблицы	Измеритель	Стоимость измерителя	Поправки к стоимости (коэффициенты) на:								Стоимость изм с поправкой мп	Количество (объем - м³, площадь - м²)	Восстанов. стоим. в рублях	% износа	Действительная стоимость
					удельн. вес	группа капитальн.	климатич. район										
2	3	4	5	6	7	8	9	10	11	12	13	14	15	16	17		
Восстановленное комбинатское вз-ти жилищно- эксп. жилищно- доме				8442									136,0	1289	9	100	

XI. Ограждения и сооружения (замощения) на участке

[illegible]

XII. Общая стоимость (в руб.)

[illegible]

«15» марта 2006 г.
«15» 03 2006 г.
«15» 03 2006 г.



1. (Сидорова)
Кузнецова
2. (Нарм)

Работа выполнена	« _____ » _____ 200 ____ г.	« _____ » _____ 200 ____ г.	« _____ » _____ 200 ____ г.
полнил			
оверил			
заведующий бюро			